



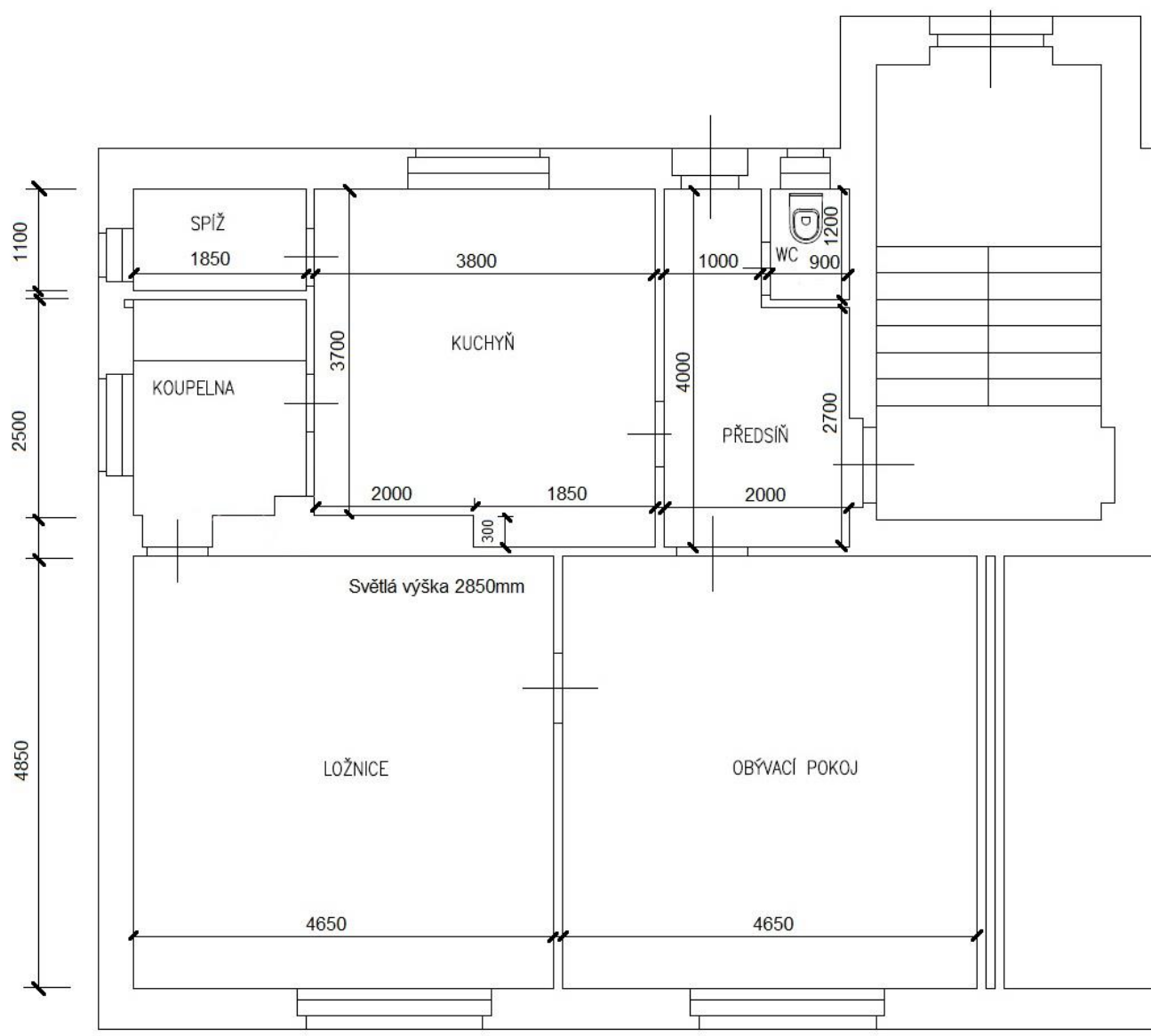
## TECHNICKÁ DOKUMENTACE

### Oprava volných bytů č. 2 a 4 v domě Plechanovova 124/8, Ostrava- Hrušov

Předmětem zakázky je oprava dvou bytů o velikosti 1+2 :

- byt č.2 v 1.NP
- byt č.4 ve 2.NP

Byty jsou situovány nad sebou a mají stejnou dispozici a rozměry.



**Byt č.2**

- Celková výměna elektroinstalace v bytě, odstranění původních rozvodů. Výměna bytové rozvodnice včetně jističů 2x10A, 6x16A. Nové zásuvky (dvojzásuvky – 4 x pokoje, 6 x kuchyň, 1 x chodba, 1 x koupelna, 1 x plynový kotel), vypínače, svítidla, v pokojích vývody pro osazení lustrů, výměna zvonku. Příprava pro napojení pokojového termostatu – propojení místa kotle a pokojového termostatu v pokoji vedle koupelny.
- Revize odběrného místa elektřiny, vydrátování rozvaděče pro připojení jednosazbového jednofázového elektroměru dle podmínek ČEZ, uvedení hodnoty hlavního jističe.
- Výměna rozvodu plynu v bytě, napojení plynových spotřebičů – stávající plynový kondenzační kotel a stávající plynový sporák.
- Oprava systému ÚT – výměna rozvodu ÚT včetně uzavíracích ventilů u radiátorů. Nátěr radiátorů. Instalace a napojení pokojového termostatu – manuální termostat pro základní regulaci teploty. Termostat bude osazen v místě, kde nelze předpokládat vliv tepelných zisků.
- Tlaková zkouška a revize plynoinstalace, revize komínového průduchu.
- Demontáž původní kuchyňské linky, likvidace odpadu.
- Dodávka a montáž kuchyňské linky 180 cm, horní a spodní část, včetně dřezu s odkapem a pákové dřezové baterie, napojení na odpad. *Specifikace kuchyňské linky: materiál laminovaná dřevotřísková tl. 18mm, hrany korpusu skříňek ohrazeny ABS 2 x 22mm v barvě lamina, pracovní deska tl.38mm, závěsy naložené s tlumením, zásuvky s kovovou bočnicí s tlumením, rektifikační nožky a soklová lišta. Rozměry skříňek (š/v/h) dřezová skříňka 80/85/50cm, spodní zásuvková skříňka 40/85/50cm, spodní skříňka 60/85/50cm, horní skříňka prosklená 80/70/35cm, horní skříňka plná 40/70/35cm, horní skříňka plná 60/70/35cm.*
- Demontáž parketové podlahy v obývacím pokoji a v ložnici. Položení 2x OSB desek a plovoucích podlah v obývacím pokoji a ložnici, dřevěný sokl.
- Demontáž garnýží, regálů, věšákových stěn, polic, umyvadlových skříňek atp. Oprava omítek stěn a stropů, odstranění původních maleb včetně tapet v kuchyni, penetrace a vymalování bytu na bílo.
- Oprava vnitřních dveří – kontrola funkčnosti, doplnění kování.
- Provádění průběžného úklidu ve společných prostorách při provádění prací. Vyčištění bytu po dokončení prací.

## Byt č.4

- Celková výměna elektroinstalace v bytě, odstranění původních rozvodů. Výměna bytové rozvodnice včetně jističů 2x10A, 6x16A. Nové zásuvky (dvojzásuvky – 4 x pokoje, 6 x kuchyň, 1 x chodba, 1 x koupelna, 1 x plynový kotel), vypínače, svítidla, v pokojích vývody pro osazení lustrů, výměna zvonku.
- Revize odběrného místa elektřiny, vydrátování rozvaděče pro připojení jednosazbového jednofázového elektroměru dle podmínek ČEZ, uvedení hodnoty hlavního jističe.
- Výměna rozvodu plynu, napojení plynových spotřebičů – plynový sporák v kuchyni a plynový kotel.
- Výměna plynového sporáku – celoplynový sporák, včetně uzavíracího ventilu a napojení.
- Demontáž stávajícího plynového kotle. Novým zdrojem tepla pro vytápění a ohřev TUV bude plynový teplovodní kondenzační kotel o modulovaném výkonu 3,3-25,2 kW, s průtokovým ohřevem TUV. Kotel bude od výrobce vybaven sdruženým ukazatelem teploty a tlaku, pojistným ventilem DN15-3 BAR, expanzní nádobou o objemu 8 L a oběhovým čerpadlem. Dále pojistným ventilem 10 BAR na přívodu studené vody. Výpočtem byla prokázána dostatečná velikost expanzní nádoby v kotli. Regulace výkonu bude řešena instalací regulovatelného prostorového termostatu (manuální termostat pro základní regulaci teploty), kabelově propojeného s kotlem a instalovaného v pokoji sousedícím s koupelnou ve výšce 1,5 m nad podlahou, v místě, kde nelze předpokládat vliv tepelných zisků. Kotel bude od výrobce vybaven pojistným ventilem DN15 s otevíracím přetlakem 3 bar a dále tlakovou expanzní nádobou o objemu 8 L pro zachycení zvětšeného objemu topné vody v soustavě.
- Odvod spalin bude zajištěn samostatným speciálním plastovým kouřovodem DN83 (volitelné příslušenství kotle), vedeným volným komínovým průduchem, až nad střechu objektu. Odvod spalin bude proveden a odsouhlasen příslušnou kominickou organizací. Přívod spalovacího vzduchu bude zajištěn z prostoru komínového průduchu přes koaxiální vodorovné odkouření DN 80/125. Před instalací kotle provede příslušná kominická organizace identifikaci volných komínových průduchů a přiřazení k jednotlivým bytům pro možnost napojení kotle a začištění stávajícího průduchu.
- Zazdění průchodu mezi koupelnou a pokojem v místě původního dveřního otvoru, štuková omítka zdíva.
- Celková oprava koupelny – výměna všech zařízení předmětů, rozvodů vody a odpadů, obkladů (v=200cm) a položení dlažby. Napojení rozvodu SV a TUV na plynový kotel. Nová vana včetně obezdění a revizních dvířek, vanová baterie, umyvadlo, umyvadlová baterie, příprava pro napojení pračky. Nový rozvod SV a TUV pro kuchyň (napojeno od plynového kotle), dřezová baterie.
- Oprava WC- výměna uzávěru vody, úprava přívodu vody k nádržce splachovače, položení dlažby + keramický sokl, dodávka a montáž WC včetně splachovače a splachovačky, napojení na přívod vody a odpadní potrubí.
- Položení dlažby ve spíži, keramický sokl.
- Odstranění otápetovaného keramického obkladu v kuchyni, provedení nového keramického obkladu mezi horní a spodní částí kuchyňské linky a plochy u plynového sporáku (1,5x1,5m). Oprava omítky po osekání obkladech- štuková omítka. Výměna částečné dlažby v kuchyni u plynového sporáku.
- Oprava povrchu betonové mazaniny v chodbě a v kuchyni, položení PVC, sokl PVC.
- Dodávka a montáž kuchyňské linky 180 cm, horní a spodní část, včetně dřezu s odkapem a pákové dřezové baterie, napojení na odpad. *Specifikace kuchyňské linky: materiál laminovaná dřevotřísková tl. 18mm, hrany korpusu skříněk ohraňeny ABS 2 x 22mm v barvě lamina, pracovní deska tl.38mm, závěsy naložené s tlumením, zásuvky s kovovou bočnicí s tlumením, rektifikační nožky a soklová lišta. Rozměry skříněk (š/v/h) dřezová skříňka 80/85/50cm, spodní zásuvková skříňka 40/85/50cm, spodní skříňka 60/85/50cm, horní skříňka prosklená 80/70/35cm, horní skříňka plná 40/70/35cm, horní skříňka plná 60/70/35cm.*
- Demontáž parketové podlahy v pokojích, odstranění betonových mazanin v místech původního umístění lokálních plynových topidel, zazdění neužívaných komínových průduchů. Položení 2 x OSB desek a plovoucí podlahy v obou pokojích, dřevěný sokl.
- Výměna vstupních dveří 90/197 PO30 včetně dveřní zárubně.
- Výměna vnitřních dveří včetně dveřních zárubní a prahů. Nové vnitřní dveře- bílé provedení. 3 ks dveře 60/197- hladké plné; 3 ks dveře 80/197- 2/3 sklo.
- Nátěr vnitřních dveřních zárubní – na bílo. Nátěr zárubně vstupních dveří.
- Demontáž garnýží, regálů a polic.
- Oprava omítek stěn a stropů, odstranění původních maleb, penetrace a vymalování bytu na bílo.
- Provádění průběžného úklidu ve společných prostorách při provádění prací. Vyčištění bytu po dokončení prací.

Vypracoval :

Ing. Tomáš Dušek, tel.: 599 410 038, 724 676 268, e-mail: [tdusek@slezska.cz](mailto:tdusek@slezska.cz)